



Visionarios
Magdalena®

Tendencias Regiones Urbanas Policéntricas

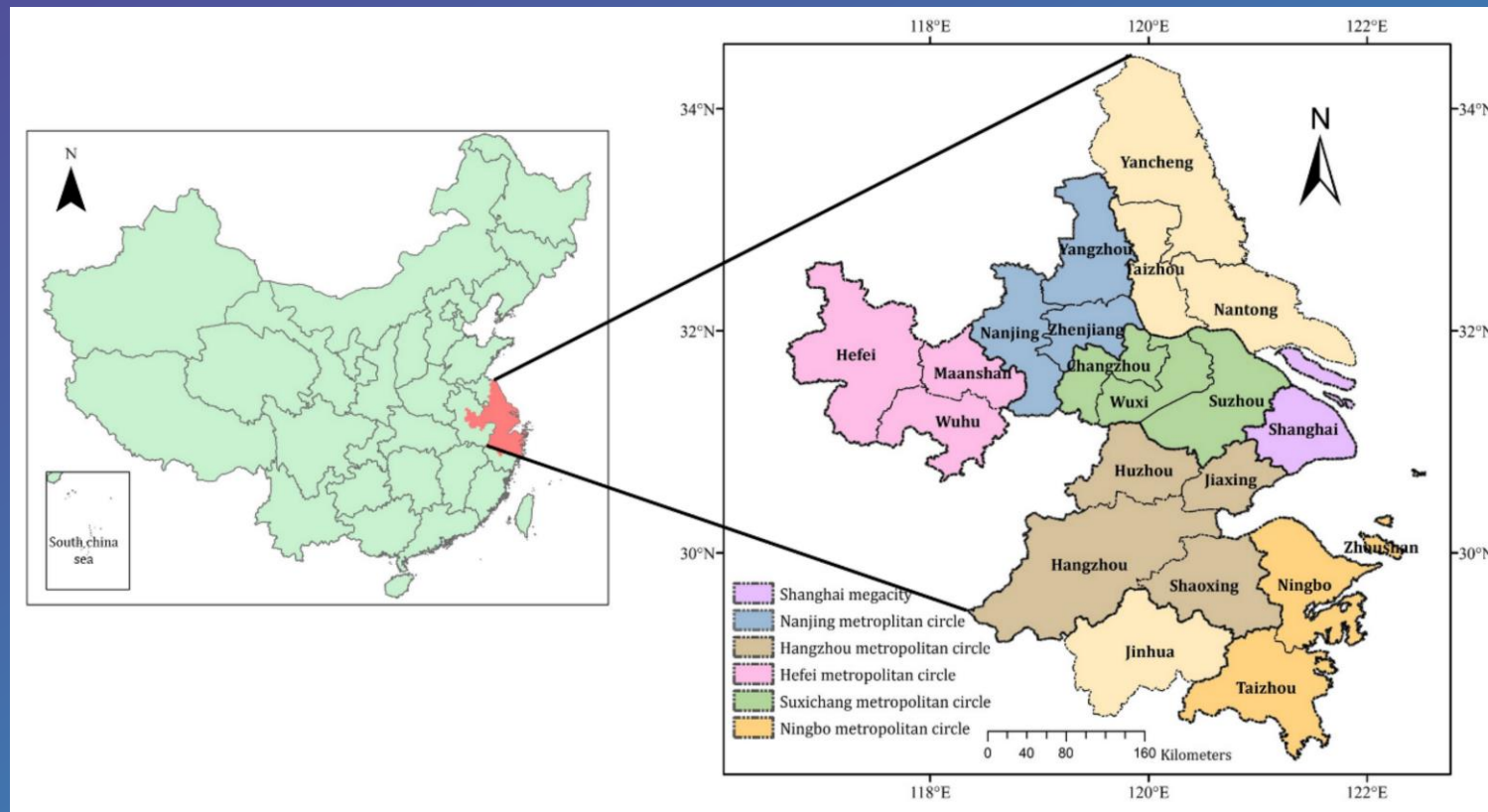
visionariosmagdalena.com



MINISTERIO DE CIENCIA,
TECNOLOGÍA E INNOVACIÓN



Regiones Urbanas Policéntricas



Fuente: Lu, Zhang, Sun & Li (2018)

Visionarios Magdalena

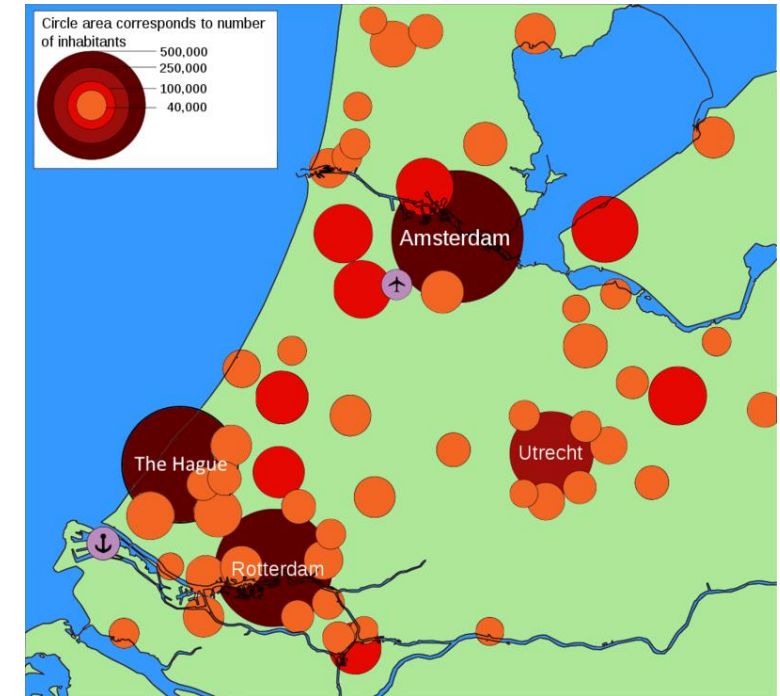
Desarrollo económico equilibrado

Una de las características de las regiones urbanas policéntricas es el equilibrado nivel en los indicadores económicos y de bienestar de los ciudadanos.

Por tanto, excluyendo las características del régimen administrativo de los países, en las regiones urbanas policéntricas la tendencia es hacia relaciones económicas de complementariedad y cooperación.

El caso del *Randstad* neerlandés es emblemático: los niveles de ingreso per cápita de las tres provincias más importantes que la componen es similar (2019):

- Utrecht: 49.400 Eur
- North Holland: 53.000 Eur
- South Holland: 39.200 Eur



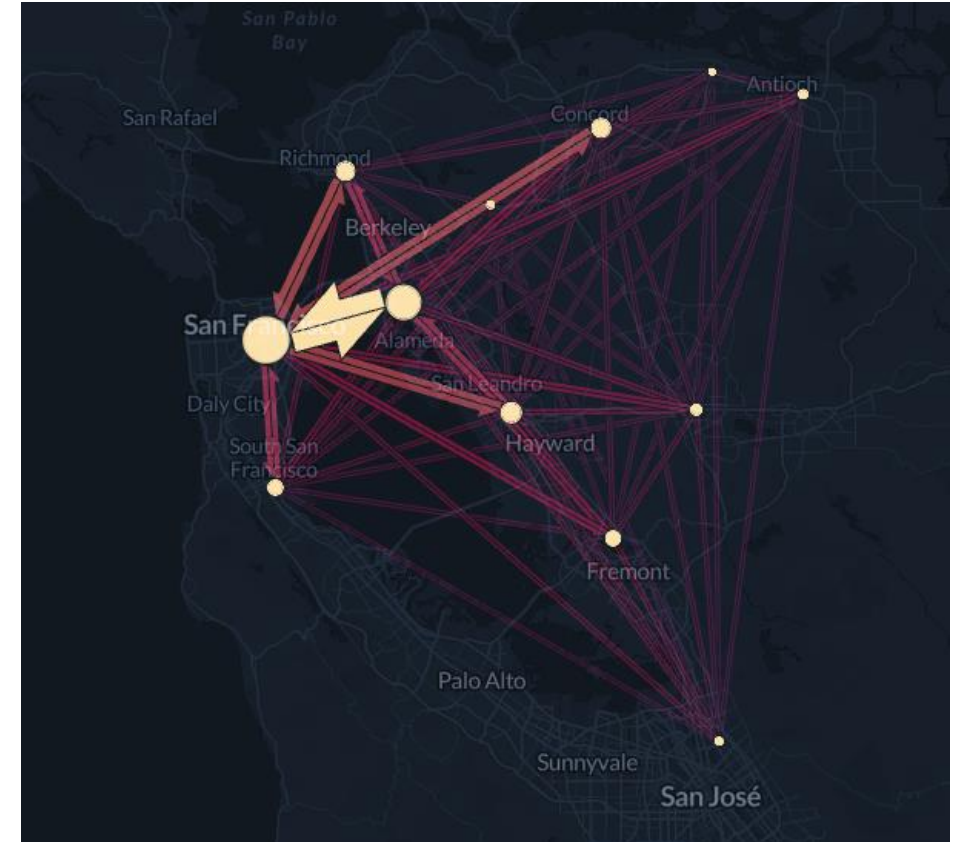
Fuente: [Wikipedia](#); [Eurostat](#)

Nodalidad

Las regiones urbanas policéntricas se caracterizan por los fuertes flujos económicos funcionales entre sus nodos.

Las relaciones de complementariedad se manifiestan en los intercambios de bienes, servicios y personas. Entre dichos flujos están los viajes diarios de trabajadores entre los centros de actividad económica de la región.

Por ejemplo, en el caso de el área de la Bahía de San Francisco, el total de viajes en enero de 2021 ascendió a 1.047.040, teniendo como nodos principales a las ciudades de San Francisco, Alameda, San Leandro y Richmond.



Fuente: [FlowmapBlue](#)

Smart Cities

La formación de las regiones urbanas policéntricas es resultado de los cambios en las tecnologías de las telecomunicaciones, además de las modificaciones de los patrones demográficos y de movilidad.

En el caso de la región del delta del Río de las Perlas (Pearl River Delta, China), la construcción de la región policéntrica ha sido impulsada por la acción del Estado.

Los gobiernos locales juegan un papel importante en el proceso de convertir a sus ciudades en espacios inteligentes. La ciudad de Zhuhai lanzó un plan para convertirse en un territorio ecológico digitalizado, con infraestructura digital de vanguardia y aplicación de big data para la prestación de servicios para la ciudadanía.



Fuente: [City of Zhuhai](#)

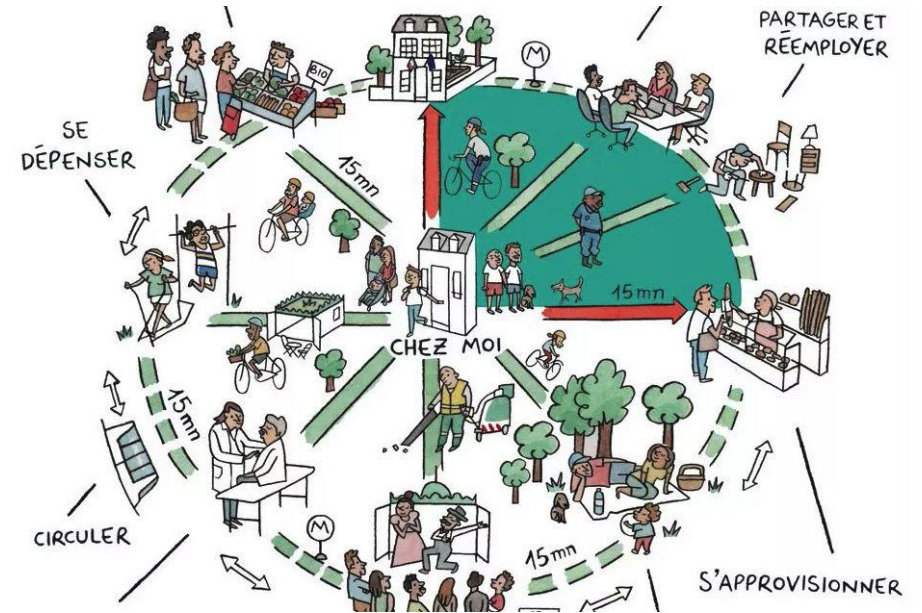
La ciudad a 15 minutos

Las ciudades son diseñadas para que sus habitantes puedan acceder a servicios e infraestructura a una distancia de 15 minutos cubierta en viajes a pie o en bicicleta.

El propósito de las ciudades de 15 minutos es reducir las emisiones de carbono a través del menor uso del carro y menores tiempos de viaje dentro del área urbana. El modelo implica una descentralización de funciones económicas y llevar una gran parte de las funciones económicas al barrio: espacios de trabajo, entretenimiento y vivienda.

De este modo se busca mejorar la calidad de vida de los habitantes de las ciudades y hacerlas más sostenibles.

París es el caso más emblemático (<https://www.weforum.org/videos/paris-is-planning-to-become-a-15-minute-city-897c12513b>)



Fuente: [Deloitte](#); [Treehugger](#)

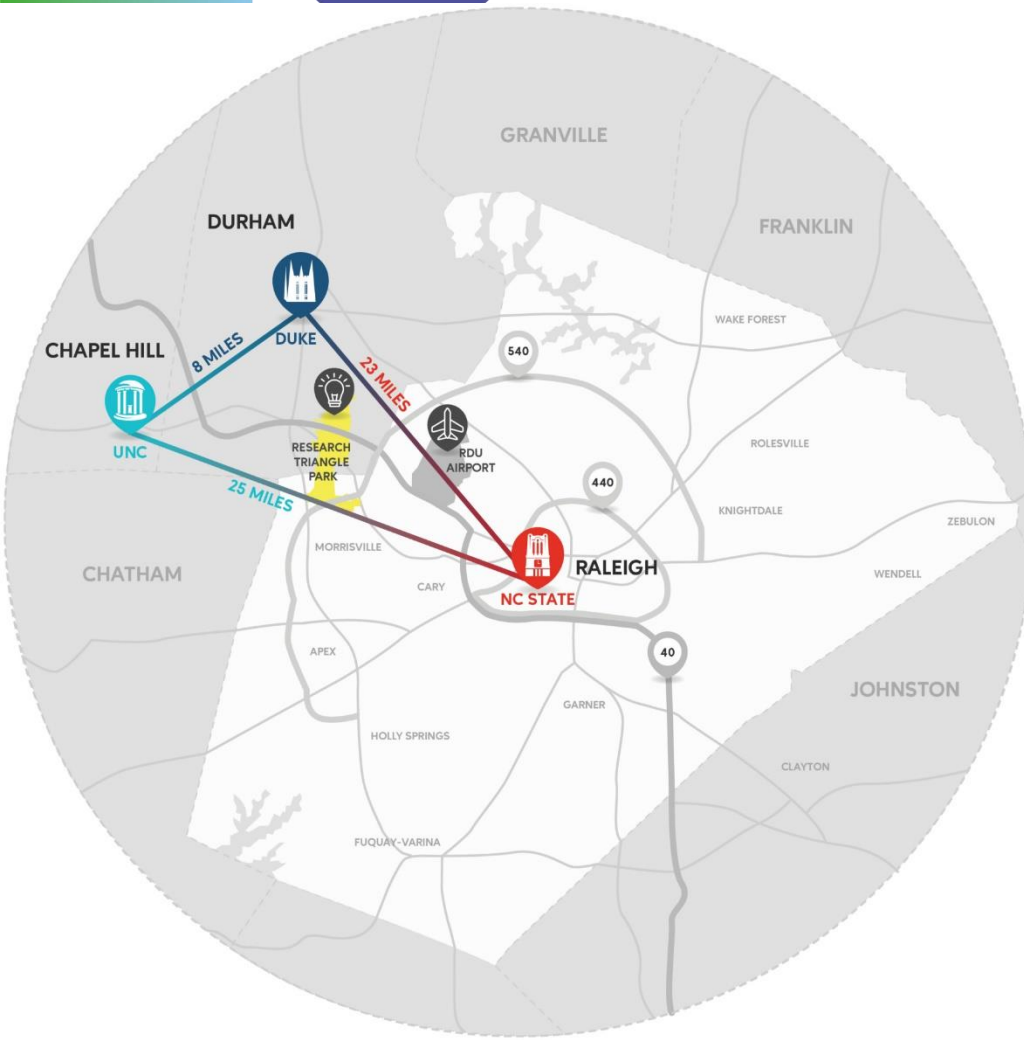
Innovation Triangles



- Son espacios flexibles.
- Por sus características pueden conectar locaciones separadas a través de infraestructura vial o por medios virtuales.
- El modelo de gobernanza es multi-agencia.
- La comunidad tecnológica establecida participa en eventos de la comunidad local.
- Trabajo colaborativo digital o virtual.

Innovation Triangle (Seattle-USA)

Innovation Triangles



Los triángulos de innovación poseen una base de habilidades para su funcionamiento:

- Desarrollo de kits de herramientas de trabajo colaborativo
- Programas de preparación de habilidades (*upskilling*) para los empleos emergentes
- Conexión con los expertos en la industria de financiación de etapas tempranas
- Alianzas con agremiaciones, clústers, asociaciones e industrias relacionadas con el foco del IT

Research Triangle (Carolina del Norte-USA)

Research Triangle (Carolina del Norte-USA)

Anclas

3 universidades (NC State, Duke y UNC Chapel Hill)

Actores

2 millones de residentes y más de 7000 compañías instaladas en el ecosistema, donde al menos 700 son internacionales

Sectores

- Manufactura avanzada
- AgTech
- Clean Tech
- Ciencias de la vida
- Tecnología





Visionarios
Magdalena®

**Tendencias
Regiones
Urbanas
Policéntricas**